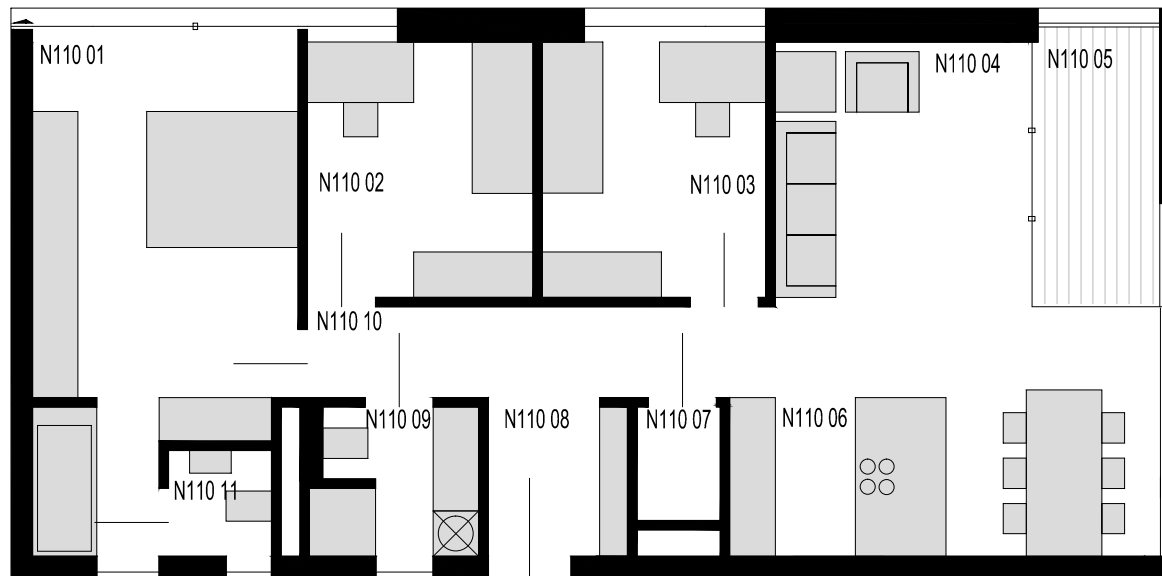


WOHNBAU NORD

N 110 - Variante A
GRUNDRISS 1.OG

WOHNNUTZFLÄCHE LOGGIEN-/ FREIFLÄCHE
GESAMT 90,50 m² 5,96 m²



N110 01
ZIMMER
21.36 m²

N110 07
AR
1.65 m²

N110 02
ZIMMER
10.25 m²

N110 08
DIELE
3.82 m²

N110 03
ZIMMER
10.37 m²

N110 09
BAD MIT WC
4.14 m²

N110 04
WOHNZIMMER
23.65 m²

N110 10
GANG
7.42 m²

N110 05
LOGGIA
5.96 m²

N110 11
WC
1.91 m²

N110 06
KUCHE
5.93 m²

DER INHALT DIESES BLATTES IST UNSER GEISTIGES EIGENTUM UND URHEBERRECHTLICH GESCHÜTZT. DAS KOPIEREN UND WEITERVERARBEITEN, INSBESONDERE DIE WEITERGABE VON TEILEN ODER INHALTEN DIESES PLANES AN DRITTE, UNTERLIEGT DER AUSDRÜCKLICHEN GENEHMIGUNG VON HERTL ARCHITECTEN. EINE DERARTIGE GENEHMIGUNG BEDARF DER SCHRIFTFORM.